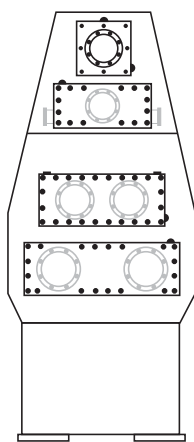
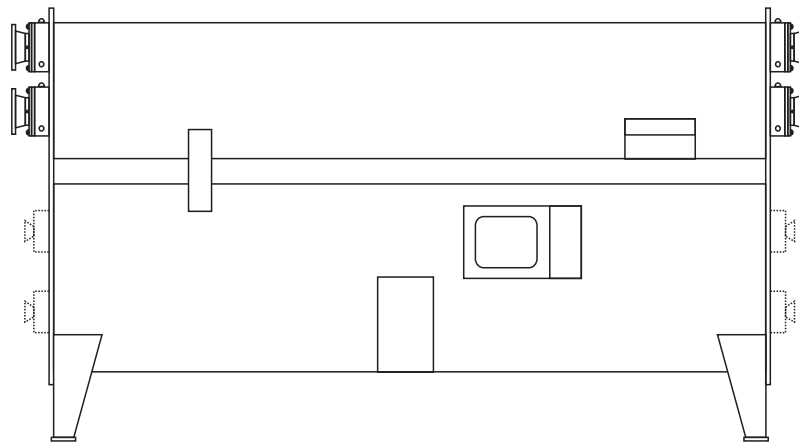


آرایش فلانچهای واتریاکسها

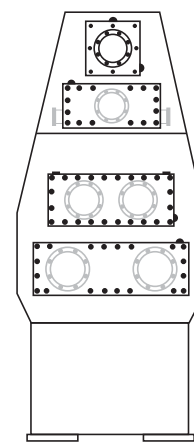
انتخاب مسیر فلانچ های ورودی و خروجی آب سرد (چیلد)
 و آب خنک کننده (برج) و منبع گرمایشی از هر دو سمت
 دستگاه راست یا چپ مطابق شکل زیر امکان پذیر است که
 کارفرما با توجه به شرایط لوله کشی در موتورخانه آنها را
 انتخاب و به سازنده پیشنهاد می نماید .



LEFT



FRONT VIEW



RIGHT

Configuration of Water Boxes Flanges

The flanges configuration for condenser, generator, evaporator and absorber of chillers shall be selected as per the Equipment layout of the mechanical room. The employer is required to indicate the flanges that are necessary accordingly, and return back the completed form for production line.