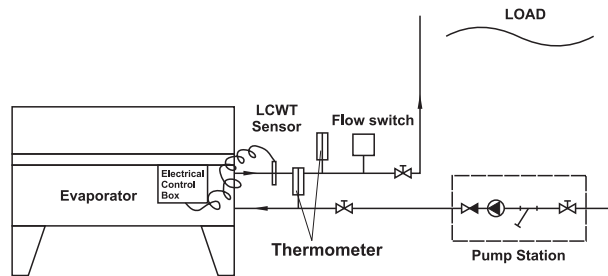


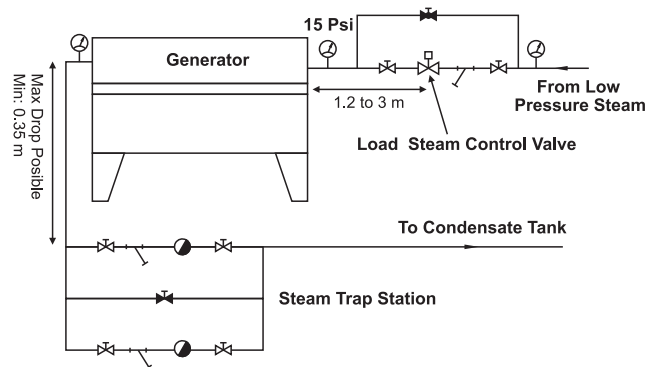
### Chilled Water Circuit

مدار آب سرد (چیلد)



### Steam Supply & Condensate Return and Capacity Control System

مدار بخار و کندانس و سیستم کنترل ظرفیت



## Piping Flow Diagrams

جهت نصب ترمومتر و مانومتر و سنسورها در مکانهای تعیین شده در مسیرهای فوق یکعدد بوشن  $\frac{1}{4}$ " فشار قوی جوش شود.

**NOTE:**

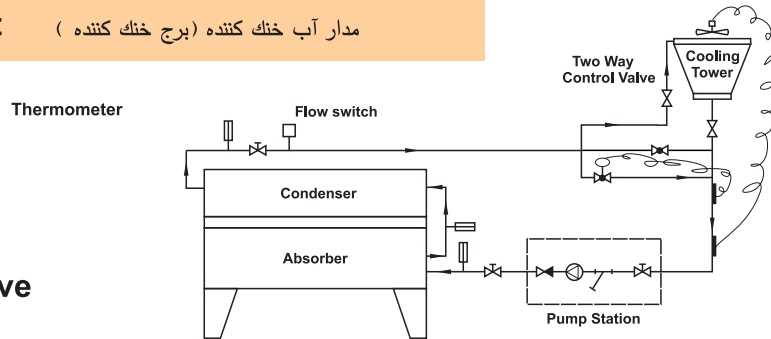
For installing the sensors such as thermometers or manometers at the spots specified on the above lines, an extra strong nipple of 1/2" shall be welded

**Cooling Water Circuit** ( مدار آب خنک کننده ( برج خنک کننده )

1

شیر دوراھه

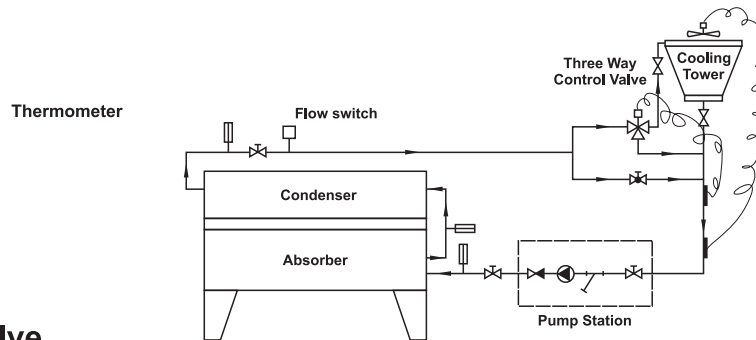
**Two Way Control Valve**



2

شیر سه راهه

**Three Way Control Valve**

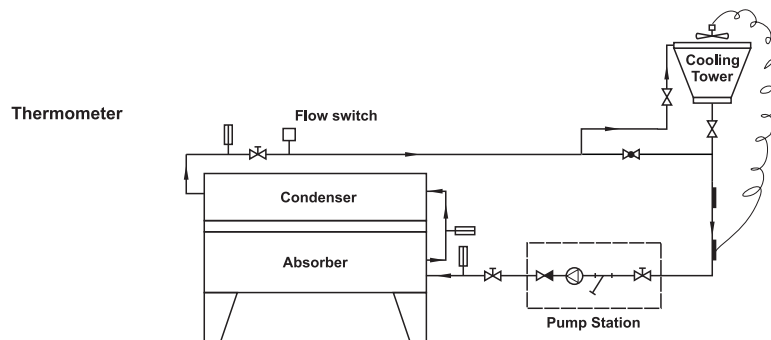


3

4

ترموستات یا کنترل دور

- On and Off Fan
- Speed Control

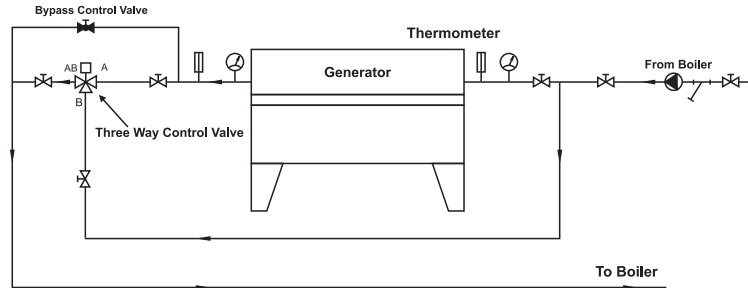


NOTE: The control of cooling tower outlet temperature could be made by :

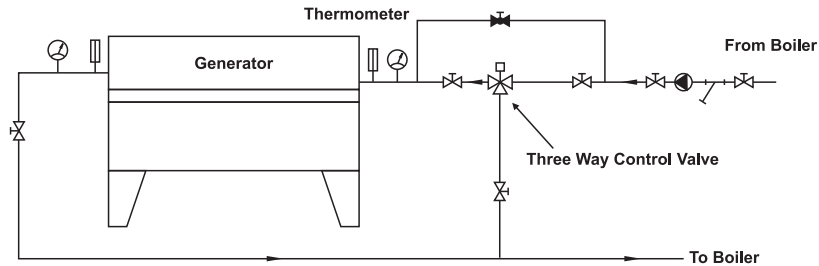
- 1- Two way control valve
  - 2- Three way control valve
  - 3- On and off fan
  - 4- speed control
- Based on client requirement.

**Hot or Warm Water Circuit and Capacity Control System**

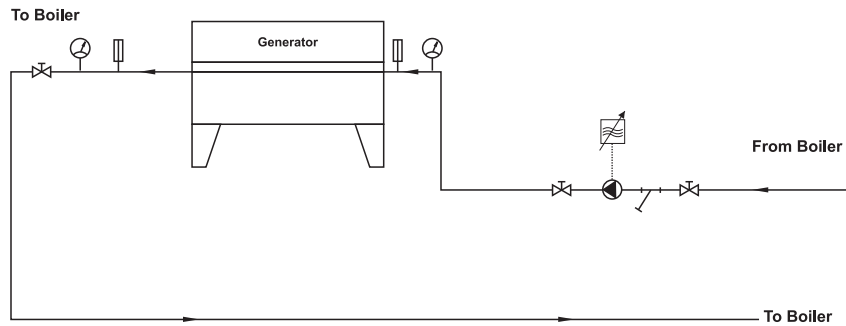
مدار آب گرم یا آب داغ  
 و سیستم کنترل ظرفیت



Mixing Three Way Control Valve



Diverting Three Way Control Valve



Variable Speed Controller

Piping Flow Diagrams

- ۱- جهت نصب ترمومتر و مانومتر و سنسورها در مکانهای تعیین شده در مسیرهای فوق یک عدد بوشن 1/2" فشار قوی جوش شود.
- ۲- ظرفیت چیلر جذبی آبگرم می تواند بوسیله یکی از دو سیستم کنترل دور یا شیر کنترل سه راهه ( میکسینگ یا دایور تینگ ) بسته به درخواست کارفرما کنترل گردد.

توجه

**NOTE:**

- 1- For installing the sensors such as thermometers or manometers at the spots specified on the above lines, an extra strong nipple of 1/2" shall be welded.
- 2- The capacity of the warm water fired absorption chiller is controlled either via variable speed controller or three way control valve ( mixing or diverting ), based on the requirement specified by client.